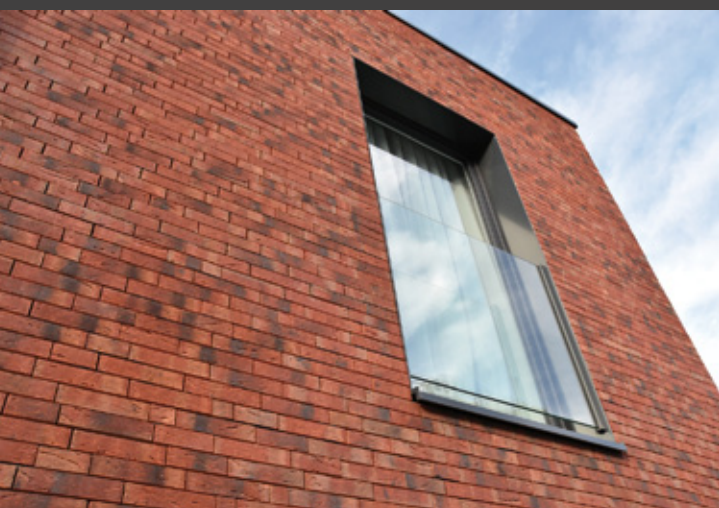


ANGLIA - ALKMAAR



ANGLIA - ALKMAAR

Vaartkant rechts 4 | B - 2960 St.-Lenaarts | tel.:+32 (0)3 313 81 98 | fax:+32 (0)3 313 71 56 | info@floren.be | www.floren.be

Beschrijving

De bakstenen zijn gevormd met een mengeling van zuivere Kempische oud-kwartaire klei.

De stenen vertonen een donkerrode tot bruine en gele kleur, vergezeld van blauwpaarse accentueringen. Naargelang het baksel zijn lichte schommelingen in kleur mogelijk.

De stenen worden gefabriceerd in strengpers, met perforatie < 25%. Ze zijn reducerend gebakken in een gasgestookte tunneloven bij een temperatuur van 1040°C.

Ze hebben een homogene structuur en zijn vrij van kalk- en andere insluitsels die eventueel beschadigingen kunnen veroorzaken.

ANGLIA

De bakstenen zijn grof en ruw bezand en vertonen een ruw oppervlak met onregelmatige randen.

ALKMAAR

De bakstenen zijn grof en ruw bezand en vertonen een ruw oppervlak met onregelmatige nerf.

Verwerking

Deze stenen kunnen zowel vermetst worden met traditionele mortel, met dunbedmortel of verlijmd worden.

Technische kenmerken / Caractéristiques techniques / Technical features

tolerantie categorie / catégorie de tolérance / tolerance category
 maatspreidingscategorie / catégorie de variations des dimensions / range category
 bruto volumieke massa / masse volumique apparente sèche / gross dry density
 netto volumieke massa / masse volumique absolue sèche / net dry density
 gemiddelde genormaliseerde druksterkte / résistance à la compression normalisée / mean compressive strength
 wateropname / absorption d'eau / water absorption
 initiële wateropname / absorption d'eau initiale / initial rate of water absorption
 gehalte actieve oplosbare zouten / teneur en sels solubles actifs / active soluble salts
 brandreactie / réaction au feu / reaction to fire
 dampdoorlaatbaarheid / perméabilité à la vapeur / water vapour diffusion coefficient
 hechtsterkte / adhérence / bond strength
 equivalente warmtegeleidbaarheid / conductivité thermique équivalente / equivalent thermal conductivity
 vorstbestendigheid / résistance au gel / frost resistance
 - NBN EN 771-1
 - PTV 23-002

Description

The extruded bricks are made from a mixture of Campine old-Quaternary clay.

The main colors of these facing bricks are dark red to yellow and brown, accompanied with blue-purple shades. Slight differences in color from one series to another are possible.

The bricks are extruded with perforations less than 25%. The baking process takes place in a gas-heated tunnel oven of 1040°C under a reduced atmosphere.

The facing bricks have a homogeneous structure and are free from lime or other inclusions that potentially might cause damages.

ANGLIA

The bricks have a sandy surface and have irregular edges. The surface is rough.

ALKMAAR

The bricks have a sandy surface and have irregular grooves. The surface is rough.

Application

The bricks can be built with traditional mortar, using thin mortar or glued.

T2
 R2
 1700 kg/m³ (D1)
 1950 kg/m³ (D1)
 50 N/mm²
 =<10%
 0,5-1,5 kg/m²/min
 S2
 A1
 0,15
 0,15 N/mm²
 0,6 W/mk (90/90: 0,65 W/mk)
 F2
 zeer vorstbestand / très résistant / very resistant

Beschikbare formaten / Formats disponibles / Available sizes

	Formaat / Format / Size	aantal/m ² - quantité/m ² - number/m ²
M50	190 x 190 x 50	80
WF	210 x 100 x 50	73
WDF	210 x 100 x 65	58
ENF	240 x 90 x 50	64
LF	275 x 85 x 50	58

Overige formaten beschikbaar op aanvraag / autres formats sur demande / other sizes on request

Naargelang de bakserie kunnen de maten licht afwijken / Parmi les différentes cuissons, les dimensions pourraient varier légèrement / The size may slightly differ from one production series to another

De stenen voldoen aan de BENOR norm (PTV 23-002) en aan de CE-norm (EN 771-1).

Les briques sont conformes à la norme BENOR (PTV 23-002) et à la norme CE (EN 771-1).

The bricks comply with BENOR norm (PTV 23-002) and with CE norm (EN 771-1).



De getoonde gevelstenen kunnen een lichte afwijking in kleur en dichtheid vertonen t.o.v. de werkelijkheid. La couleur et la densité des briques montrées peuvent légèrement dériver de la réalité. The colors and density of the bricks as shown, may differ slightly from reality.